

# Inspiron 15

3000 Series

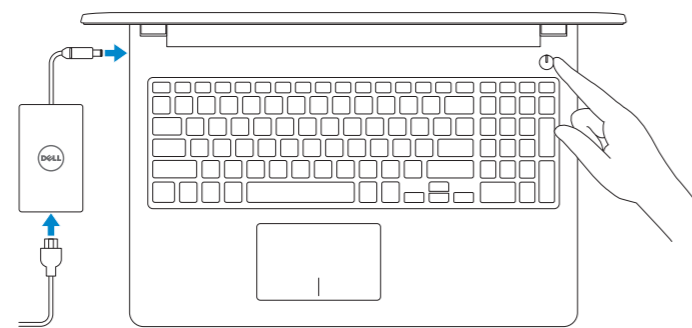
## Quick Start Guide

Priročnik za brzi početak rada  
Schnellstart-Handbuch  
Guida introduttiva rapida  
Ghid de pornire rapidă



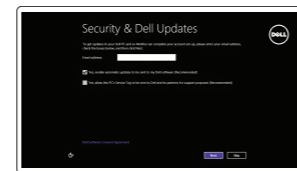
### 1 Connect the power adapter and press the power button

Priključite adapter za napajanje i pritisnite gumb za uključivanje/isključivanje  
Netzadapter anschließen und Betriebsschalter drücken  
Connettere l'adattatore di alimentazione e premere il pulsante Accensione  
Conectați adaptorul de alimentare și apăsați pe butonul de alimentare



### 2 Finish Windows setup

Završite postavljanje Windowsa | Windows-Setup abschließen  
Terminare l'installazione di Windows | Finalizați configurarea Windows

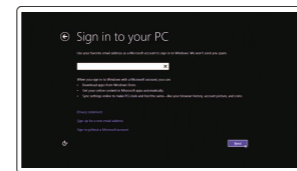


**Enable security and updates**  
Omogućite sigurnost i ažuriranja  
Sicherheit und Aktualisierungen aktivieren  
Abilitare sicurezza e aggiornamenti  
Activați securitatea și actualizările



**Connect to your network**  
Spojite se na vašu mrežu  
Mit dem Netzwerk verbinden  
Connettere alla rete  
Conectați-vă la rețea

- NOTE:** If you are connecting to a secured wireless network, enter the password for the wireless network access when prompted.
- NAPOMENA:** Ako se povezujete na sigurnu bežičnu mrežu, upišite zaporku za pristup bežičnoj mreži kad se to zatraži.
- ANMERKUNG:** Wenn Sie sich mit einem geschützten Wireless-Netzwerk verbinden, geben Sie das Kennwort für das Wireless-Netzwerk ein, wenn Sie dazu aufgefordert werden.
- N.B.:** Se si desidera connettersi a una rete senza fili protetta, immettere la password per l'accesso alla rete senza fili quando richiesto.
- NOTĂ:** Dacă vă conectați la o rețea wireless securizată, introduceți, atunci când vi se solicită, parola pentru accesarea rețelei wireless.



**Sign in to your Microsoft account or create a local account**  
Prijavite se u Microsoft račun ili izradite lokalni račun  
Bei Ihrem Microsoft-Konto anmelden oder lokales Konto erstellen  
Effettuare l'accesso al proprio account Microsoft oppure creare un account locale  
Conectați-vă la contul Microsoft sau creați un cont local

### Locate your Dell apps

Locirajte Dell aplikacije | Ihre Dell Apps auffindig machen  
Individuare le app Dell | Localizați aplicațiile Dell



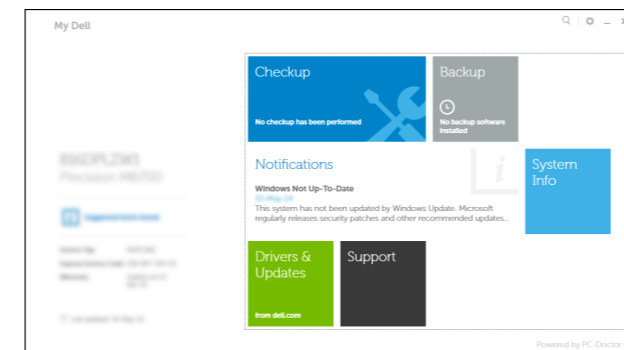
**Register your computer**  
Registriруйте svoje računalo | Computer registrieren  
Registrare il computer | Înregistrați-vă computerul



**Dell Backup and Recovery**  
Dell Backup and Recovery | Dell Backup and Recovery  
Backup e recupero di Dell | Backup și recuperare Dell



**My Dell**  
Moj Dell | Mein Dell  
Il mio Dell | Computerul meu Dell

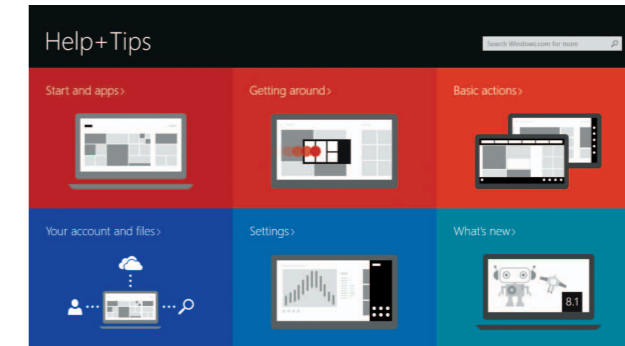


### Learn how to use Windows

Saznajite kako koristiti Windows  
Informationen zur Verwendung von Windows  
Imparare a usare Windows  
Învățați cum se utilizează Windows



**Help and Tips**  
Pomoć i savjeti | Hilfe und Tipps  
Aiuto e suggerimenti | Ajutor și sfaturi



**Product support and manuals**  
Podrška i priručnici za proizvod  
Produktsupport und Handbücher  
Supporto prodotto e manuali  
Manuale și asistență pentru produse  
[dell.com/support](http://dell.com/support)  
[dell.com/support/manuals](http://dell.com/support/manuals)  
[dell.com/windows8](http://dell.com/windows8)

**Contact Dell**  
Kontaktiranje tvrtke Dell | Kontaktaufnahme mit Dell  
Contattare Dell | Contactați Dell  
[dell.com/contactdell](http://dell.com/contactdell)

**Regulatory and safety**  
Pravne informacije i sigurnost  
Sicherheitshinweise und Zulassungsinformationen  
Normative e sicurezza  
Reglementări și siguranță  
[dell.com/regulatory\\_compliance](http://dell.com/regulatory_compliance)

**Regulatory model**  
Regulatorna model | Muster-Modellnummer  
Modello di conformità alle normative | Model de reglementare  
P47F

**Regulatory type**  
Regulatorna vrsta | Muster-Typnummer  
Tipo di conformità alle normative | Tip de reglementare  
P47F001  
P47F002

**Computer model**  
Model računala | Computermodell  
Modello del computer | Modelul computerului  
Inspiron 15-3551  
Inspiron 15-3558

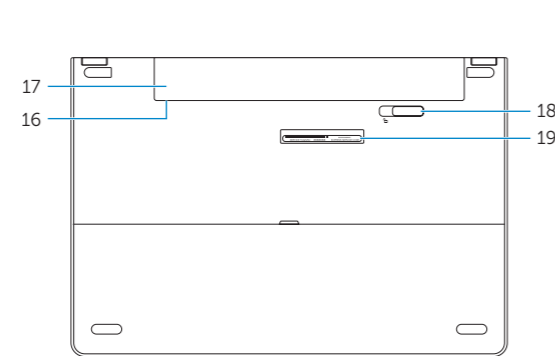


## Features

Značajke | Funktionen | Funzioni | Caracteristici



- |   |                                       |
|---|---------------------------------------|
| 1. Microphone   | 11. Right-click area                  |
| 2. Camera-status light  | 12. Headset port                      |
| 3. Camera   | 13. USB 2.0 ports (2)                 |
| 4. Power-adaptor port   | 14. Security-cable slot               |
| 5. Network port (Inspiron 3558 only)                            | 15. Power button                      |
| 6. HDMI port  | 16. Regulatory label (in battery bay) |
| 7. USB 3.0 port   | 17. Battery                           |
| 8. Media-card reader  | 18. Battery-release latch             |
| 9. Power and battery-status light/<br>hard-drive activity light | 19. Service Tag label                 |
| 10. Left-click area   |                                       |



- |  |   |
|--|---|
| 1. Mikrofon  | 11. Područje za desni klik mišem                      |
| 2. Svjetlo statusa kamere  | 12. Ulaz za slušalice                                 |
| 3. Kamera  | 13. USB 2.0 ulazi (2)                                 |
| 4. Ulaz adaptera za napajanje  | 14. Utor za sigurnosni kabel                          |
| 5. Mrežni priključak<br>(samo Inspiron 3558)                                 | 15. Gumb za uključivanje/isključivanje                |
| 6. HDMI ulaz   | 16. Regulatorna naljepnica<br>(u preticu za bateriju) |
| 7. Ulaz za USB 3.0   | 17. Baterija  |
| 8. Čitač medijske kartice  | 18. Jezičak za oslobađanje baterije                   |
| 9. Svjetla statusa napajanja i baterije/<br>svjetlo aktivnosti tvrdog pogona | 19. Naljepnica servisne oznake                        |
| 10. Područje za lijevi klik mišem  |   |

- |  |                                 |
|--|---------------------------------|
| 1. Mikrofon  | 10. Linker Mausclickbereich     |
| 2. Kamerastatusanzeige   | 11. Rechter Mausclickbereich    |
| 3. Kamera  | 12. Kopfhöreranschluss          |
| 4. Netzadapteranschluss  | 13. USB 2.0-Anschlüsse (2)      |
| 5. Netzwerkanschluss (nur Inspiron 3558)   | 14. Sicherheitskabeleinschub    |
| 6. HDMI-Anschluss  | 15. Betriebsschalter            |
| 7. USB 3.0-Anschluss   | 16. Normenetikett (im Akkufach) |
| 8. Speicherkartenlesegerät   | 17. Akku                        |
| 9. Stromversorgungs- und<br>Akkuzustandsanzeige/<br>Festplattenaktivitätsanzeige | 18. Akku-Entriegelungsriegel    |
|  | 19. Service-Tag -Etikett        |

- |  |   |
|--|---|
| 1. Microfono   | 11. Area per clic con pulsante destro   |
| 2. Indicatore di stato della fotocamera  | 12. Porta auricolare  |
| 3. Fotocamera  | 13. Porte USB 2.0 (2)   |
| 4. Porta dell'adattatore di alimentazione  | 14. Slot cavo di protezione   |
| 5. Porta di rete (solo per Inspiron 3558)  | 15. Accensione  |
| 6. Porta HDMI  | 16. Etichetta di conformità alle normative<br>(nell'alloggiamento della batteria) |
| 7. Porta USB 3.0   | 17. Batteria  |
| 8. Lettore di schede flash   | 18. Dispositivo di chiusura a scatto<br>della batteria                            |
| 9. Indicatore di stato dell'alimentazione<br>e della batteria/Indicatore di attività<br>del disco rigido | 19. Etichetta Numero di servizio  |
| 10. Area per clic con pulsante sinistro  |   |

- |   |  |
|---|--|
| 1. Microfon   | 10. Zonă de clic stânga  |
| 2. Indicator luminos de stare a camerei   | 11. Zonă de clic dreapta   |
| 3. Cameră   | 12. Port pentru set cască-microfon                                 |
| 4. Port pentru adaptorul de alimentare  | 13. Porturi USB 2.0 (2)  |
| 5. Port de rețea (numai la Inspiron 3558)   | 14. Slot pentru cablu de securitate                                |
| 6. Port HDMI  | 15. Buton de alimentare  |
| 7. Port USB 3.0   | 16. Etichetă de conformitate<br>(în compartimentul pentru baterie) |
| 8. Citiitor de cartele de stocare   | 17. Baterie  |
| 9. Indicator luminos pentru alimentare<br>și baterie/indicator luminos de<br>activitate a unității de hard disk | 18. Dispozitiv de eliberare a bateriei                             |
|   | 19. Etichetă de service  |

## Shortcut keys

Tipke prečaca | Tastaturbefehle | Tasti di scelta rapida | Taste pentru comenzi rapide

- |  |   |
|--|---|
|  | <b>Mute audio</b><br>Isključi zvuk   Audio stummschalten<br>Disattiva audio   Dezactivați sunetul   |
|  | <b>Decrease volume</b><br>Smanjenje glasnoće   Lautstärke reduzieren<br>Diminuisci volume   Micșorare volum   |
|  | <b>Increase volume</b><br>Povećanje glasnoće   Lautstärke erhöhen<br>Aumenta volume   Mărire volum  |
|  | <b>Play previous track/chapter</b><br>Reproducția prethodnog zapisa/poglavlja<br>Vorherigen Titel bzw. vorheriges Kapitel wiedergeben<br>Riproduci traccia/capitolo precedente<br>Redare melodie/capitol anterior |
|  | <b>Play/Pause</b><br>Reproducția/Pauza   Wiedergabe/Pause<br>Riproduci/Metti in pausa   Redare/Pauză  |
|  | <b>Play next track/chapter</b><br>Reproducția prethodne pjesme/poglavlja<br>Nächsten Titel bzw. nächstes Kapitel wiedergeben<br>Riproduci traccia/capitolo successivo<br>Redare melodie/capitol următor           |
|  | <b>Switch to external display</b><br>Prebaci na vanjski zaslon   Auf externe Anzeige umschalten<br>Passa al monitor esterno   Comutare la afișaj extern   |
|  | <b>Open Search charm</b><br>Otvori izbornik Traži   Charm „Suche“ öffnen<br>Accesso a cerca   Deschideți butonul Search (Căutați)   |
|  | <b>Decrease brightness</b><br>Smanjivanje svjetline   Helligkeit reduzieren<br>Riduci luminosità   Reducere luminozitate  |

- |  |  |
|--|--|
|  | <b>Increase brightness</b><br>Povećavanje svjetline   Helligkeit erhöhen<br>Aumenta luminosità   Creștere luminozitate |
|--|--|

- |  |   |
|--|---|
|  | <b>Toggle Fn-key lock</b><br>Prebacivanje zaključavanja tipke Fn<br>Fn-Tastensperre umschalten<br>Alterna Fn-tasto di blocco<br>Comutare blocare tastă Fn |
|--|---|

- |  |   |
|--|---|
|  | <b>Turn off/on wireless</b><br>Isključi/uključi bežično<br>Wireless ein-/ausschalten<br>Attiva/Disattiva modalità senza fili<br>Activare/dezactivare funcție wireless |
|--|---|

- |  |   |
|--|---|
|  | <b>Sleep</b><br>Spavanje   Energiesparmodus<br>Sospensione   Repaus |
|--|---|

- |  |   |
|--|---|
|  | <b>Toggle between battery-status light/hard-drive activity light</b><br>Prebacivanje između svjetla statusa baterije/svjetlo aktivnosti tvrdog pogona<br>Zwischen Stromversorgungs- und Akkuzustandsanzeige/<br>Festplattenaktivitätsanzeige umschalten<br>Alterna tra indicatore di stato della batteria/indicatore di<br>attività del disco rigido<br>Comutare între indicatorul luminos pentru baterie și<br>indicatorul luminos de activitate a unității de hard disk |
|--|---|

**NOTE:** For more information, see [Specifications at dell.com/support](https://www.dell.com/support).

**NAPOMENA:** Za više informacija pogledajte [Specifikacije na dell.com/support](https://www.dell.com/support).

**ANMERKUNG:** Weitere Information finden Sie unter [Technische Daten auf dell.com/support](https://www.dell.com/support).

**N.B.:** Per ulteriori informazioni, consultare [Specifiche all'indirizzo dell.com/support](https://www.dell.com/support).

**NOTĂ:** Pentru informații suplimentare, consultați [Specificații la adresa dell.com/support](https://www.dell.com/support).